



DESCRIPCIÓN

Panel para muros, tipo sandwich, inyectado en línea continua con poliuretano expandido de alta densidad (40 Kg/m³), ambas caras con placas de yeso y unión macho hembra formada en acero calibre 24.

CARACTERÍSTICAS

- Excelente acabado estético para interiores.
- Compatible con diferentes sistemas de acabados y recubrimientos.
- Elevada resistencia mecánica con posibilidad de construcción autoportante.
- Óptimo aislamiento térmico.
- Ligero.

USOS

- Elemento para divisiones interiores para edificaciones que exigen un excelente acabado estético.
- Permite ser posicionado de manera vertical u horizontal sobre cualquier tipo de estructura portante.
- Elemento de muro, con posibilidad de construcción autoportante para viviendas, oficinas, comercios, industrias, etc.



Proyecto arquitectónico Marvan Arquitectos. Arq. Ramón Moheno M.



ESPECIFICACIONES

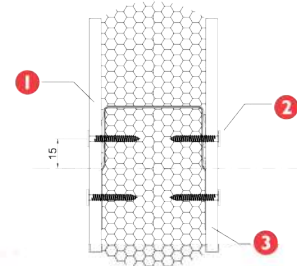
- Producidos en un ancho de 1220 mm.
- Largo en función a las exigencias específicas del proyecto (2.00 - 5.50 m.).
- Uniones macho-hembra con acero Cal. 24 formados en línea de producción.
- Anchos especiales 300, 400 y 600 mm para ajustes de proyecto.

VENTAJAS

- Panel para interiores.
- Compatible con diferentes acabados.
- Por ser modular, permite realizar ampliaciones con gran facilidad.
- Alta rigidez, proporcionando ahorro en estructura.

FIJACIÓN

- La fijación de los paneles Metwall® es tipo "oculta", esto debido a que la cabeza es avellanada y cuando se coloca el acabado para la terminación del panel queda oculta.



- 1 Placa de yeso
- 2 Tornillos autotaladrantes N. 8 x 1 1/4" PWH avellanada.
- 3 Placa de yeso.

DETALLE PANEL METWALL YESO / YESO 9.6+9.6



Metwall Y 9.6mm/9.6mm

| S | K | | | R | | | Peso panel Kg/m ² | w | f | | | | | |
|----|-------|--------------------------|---------------------|--------------------------|--------------------------|--------------------|------------------------------|-----|--------------------------|------------------|---------------------|------|------|------|
| | Pulg. | Kcal/h m ² °C | W/m ² .K | Btu/ff ² h °F | h m ² °C/Kcal | m ² .KW | | | ff ² h °F/Btu | Cal. 9.6mm/9.6mm | W=Kg/m ² | 40 | 60 | 80 |
| 2" | 0,32 | 0,3740 | 0,07 | 3,11 | 2,6741 | 15,18 | 13,62 | f = | 3,22 | 2,64 | 2,30 | 2,06 | 1,88 | 1,69 |

Los valores indicados en las tablas corresponden a el claro/luz (f) permisible con la carga máxima uniformemente distribuida (W). Las longitudes han sido determinadas en ensayos prácticos de modo que garantizan una flecha $f \leq f/200$ y un coeficiente de seguridad 3 respecto a la carga de ruptura.

METECNO presenta esta ficha como una guía y no se responsabiliza del uso que se le dé. Se reserva el derecho de modificar la información sin previo aviso.

En cumplimiento a la Ley Federal de Protección de Datos Personales en Posesión de Particulares, y su reglamento, nuestro aviso de privacidad está publicado para usted en nuestras oficinas, así como en el siguiente enlace de internet http://www.metecnomexico.com/aviso_privacidad